



Le réseau d'artisans du groupe Scal'in est le leader national des escaliers béton sur mesure, entièrement mis en œuvre sur site. Les artisans partenaires de notre réseau, sont des professionnels aguerris du bâtiment. En 2010 Scal'in se spécialise dans l'escalier béton, dans le neuf comme en rénovation. Depuis, l'activité s'étend dans l'embellissement, la sécurisation des habitations et locaux professionnels par l'application de béton ciré et la conception de garde corps. Les artisans indépendants du groupe Scal'in interviennent à la demande chez les particuliers et auprès des professionnels (architectes, constructeurs, entrepreneurs du bâtiment...) sur l'ensemble de la France.

Le réseau du groupe Scal'in comporte 17 artisans indépendants et chaque année de nouveaux créateurs viennent rejoindre le groupe pour avancer et grandir ensemble:

### Artisans en activité:

Région nord: Pierre

Région ouest: Samuel

Région du limousin: Nicolas

Région sud ouest: Florian, yohan, tony, Fabrice, Théodore, Nicolas et Loïc

Région occitanie: Alain, Mathias, Jérémy, Lionel, Jean et Thomas

Région Paca: Rémi

Région parisienne: Erwan

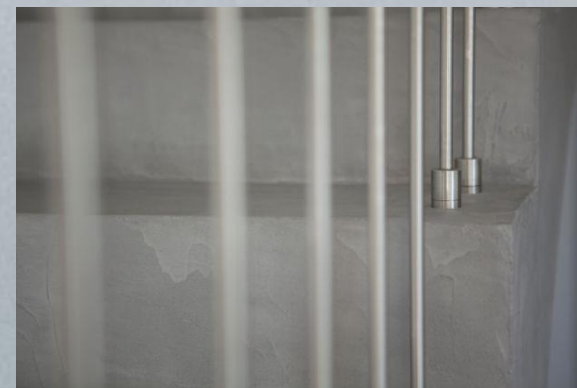
Région Auvergne: Ronnie





Le groupe Scal'in est constitué de partenaires motivés et dynamiques. Cela se traduit par une effervescence constante d'idées qui pousse à la croissance et l'épanouissement personnel au travers de son travail. De là sont nés les 3 domaines d'activités de Scal'in:

- **Scal'in escalier:** La conception et la réalisation d'escaliers en béton sur mesure et sur site
- **Scal'in béton ciré:** l'application de béton ciré intérieur et extérieur
- **Scal'in garde-corps:** La conception et la pose de garde-corps sur mesure en verre, inox, aluminium thermolaqué.





Nous recherchons des candidats motivés et prêt à s'investir.

## Profil des candidats:

ancien salariés souhaitant se mettre à son compte, en reconversion, jeune diplômé du BTP, artisans souhaitant se spécialiser

## Qualités principales:

- **Le sens des relations interpersonnelles:** vous serez en contact quotidiennement avec vos clients et votre réseau Scal'in
- **L'énergie et la capacité de travail:** vous vous fixerez vos objectifs pour les atteindre
- **L'adhésion:** aux politiques et procédures du groupe pour générer la performance

## Qualités secondaires:

- **Ame d'entrepreneur:** chaque artisan Scal'in est un indépendant
- **Autonomie:** vous réaliserez vos devis, vos conceptions, vos réalisations





**Vous êtes motivés, on s'occupe de vous. Voici les grandes étapes clefs vers votre réussite:**

- Présentation du groupe Scal'in
- Entretien téléphonique ou physique
- Visite sur chantier pour découvrir les métiers
- Accompagnement dans le montage du projet de création
- Accompagnement à la création d'entreprise
- Formation aux savoirs faire et à la gestion d'entreprise pour réussir
- Coaching et formation en continue tout le long du partenariat

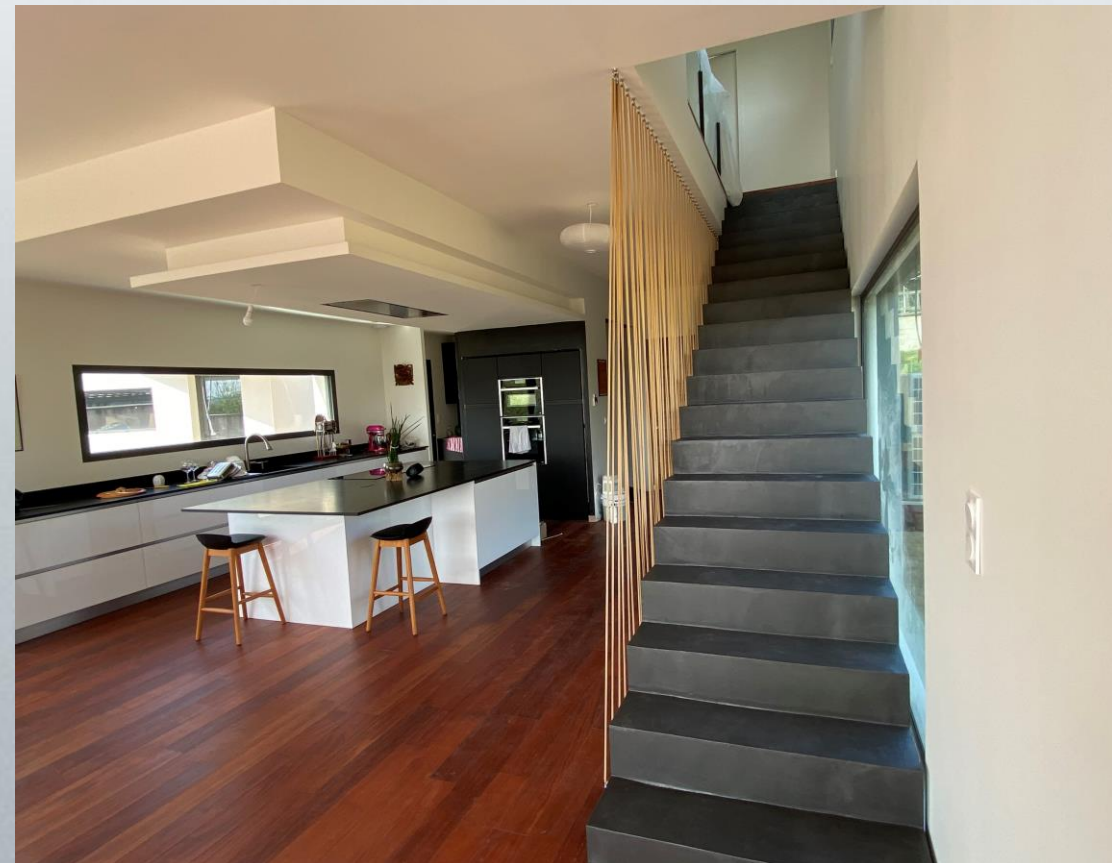






## Les avantages t'intégrer le réseau d'artisans du groupe Scal'in:

- La notoriété nationale de la marque Scal'in auprès de centaines de professionnels et de milliers de particuliers
- Des tarifs préférentiels au travers d'une plateforme de négoce interne au réseau
- Faire partie intégrante d'un groupe avec des rencontres durant des séminaires tout au long de l'année
- Des méthodologies et des outils brevetés et éprouvés
- Un savoir faire unique
- L'acquisition d'un territoire exclusif
- Vous êtes accompagnés tout au long de votre parcours, nous avançons ensemble
- Plus de 1500 chantiers réalisés par an
- Plus de 3 millions d'euros de chiffre d'affaires en 2022
- Un réseau en constante croissance + 30% par an





Si vous souhaitez plus d'informations n'hésitez pas à me contacter:

Thomas Choquet  
Tél: 06 26 20 70 87  
scalin@scalin.fr

